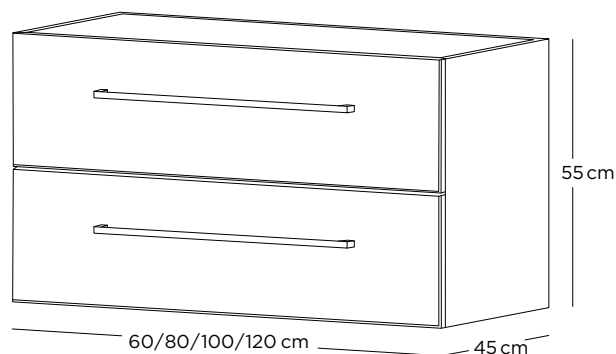


FRIDA

Monteringsanvisning for underskap med 2 skuffer

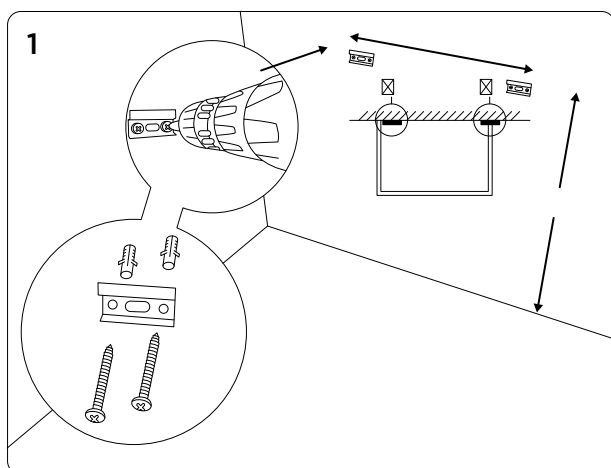
Vennligst les denne monteringsanvisningen grundig før du installerer produktet.



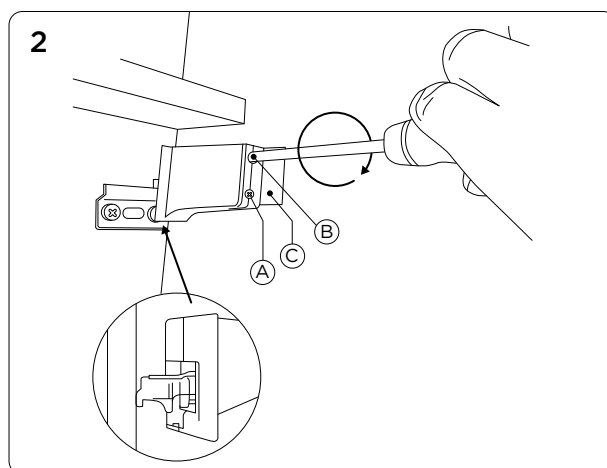
Sikkerhet

- For å unngå skader anbefaler vi å bruke en profesjonell installatør for å installere enheten.
- Fest møbelet og servanten til en vegg som tåler belastningen og som gir tilstrekkelig stabilitet. Bruk plugger og skruer som er tilpasset veggmaterialet.
- Bruk vernebriller ved boring/skruing i vegg.
- Utvis forsiktighet ved bruk av elektriske verktøy i nærheten av vann.
- Forsikre deg om at det ikke er skjulte rør eller kabler i veggen der enheten skal skrues fast.
- Utvis forsiktighet ved boring i flislagte overflater da boret kan glippe. Bruk maskeringstape på flisene der hullene skal bores for å unngå at drillen glipper på underlaget.

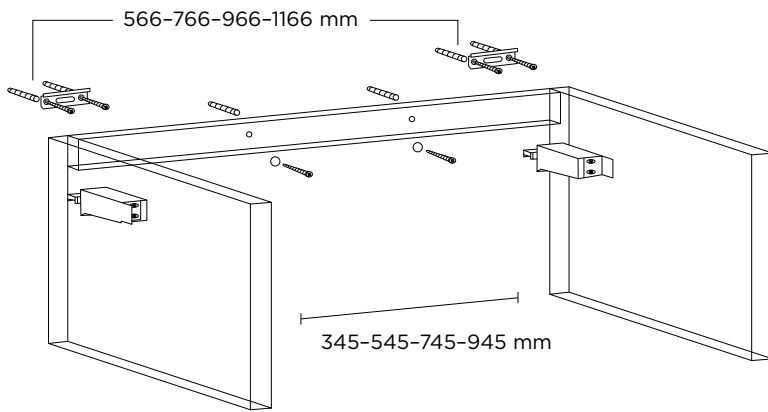
Montering av underskap



Marker plasseringen av hver av veggbrakettene, slik at de vil være plassert inntil sideveggene i enheten. Høyden på braketten avhenger av hvilken totalhøyde du vil gi møbelet. Marker hvor veggbrakettene skal sitte (se neste side for mål) og lag 2 hull for hver veggbrakett. Fest brakettene.



Plasser skapet med gripedelen på veggbrakettene (**fig. 2**). Gripedelen fester ikke bare enheten til veggen (**skruer A**), men gir også mulighet til å justere enheten opp/ ned (**skruer B**) for å finjustere plasseringen. Til slutt foldes klaffen (**C**) slik at den skjuler justeringsskruene.

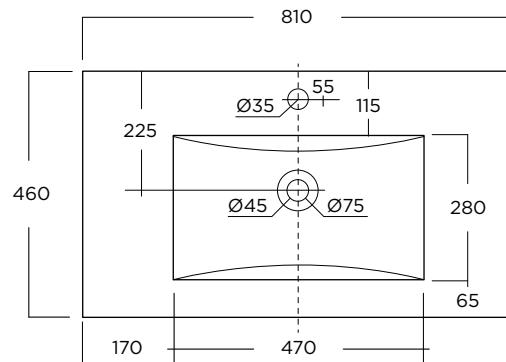


Monteringsmål på veggbraketter
fra ytterkant til ytterkant er:

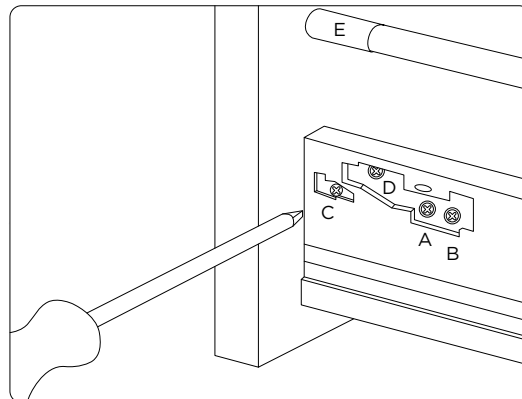
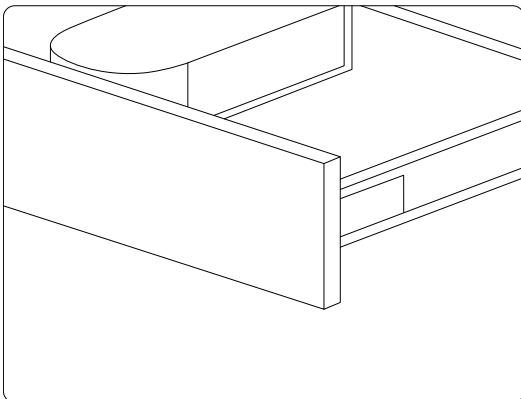
60 cm skap: 56,6/34,5 cm
80 cm skap: 76,6/54,5 cm
100 cm skap: 96,6/74,5 cm
120 cm skap: 116,6/94,5 cm

Montering av skuff og servant

Sett skuffen ned på skinner som er dratt helt ut og skyv inn. Pass på at skuffen klikker seg fast til begge skinnene. Når møbelet er montert settes servanten på plass ved hjelp av et silikonpunkt på hvert hjørne av møbelet. Deretter forsegles gapet mellom servant og møbel, samt gapet mellom servant og vegg med silikon. Dette gjøres for å unngå at det kommer vann på innsiden av skapet.

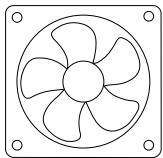


Justering av skuffene



- Fjern **dekselet F** ved å bruke neglene til å løfte det opp og fjerne det. Du kan nå gjøre justeringer på skuffen.
- Fjerne skuffen fra møbelet: For å fjerne skuffen; trekk skuffen fullt ut, løft skuffen litt opp og trekk den så mot deg for å løsne den fra skinnene.
- Fjerne skuffefronten: For å fjerne skuffefronten må **skruen D** dreies med klokken på høyre side og mot klokken på venstre side. Fjern den øvre stangen ved å trekke ut delen **E** og løft opp stangen. Skuffefronten skal nå være løs og kan fjernes.
- Vertikal og horisontal skuffejustering: Skuffefronten kan justeres horisontalt ved å dreie **skruen C**. Justering vertikalt gjøres ved å løsne **skruen A**, deretter dreie **justeringsskruen B** for å løfte eller senke fronten. Når fronten er riktig justert strammes **skruen A** igjen.

Vedlikehold



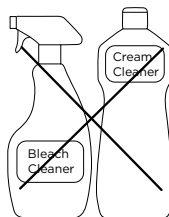
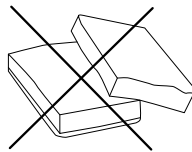
Alle bad skal være godt ventilerte med en tilpasset avtrekksvifte.



Tørk av overflødig vann, vannsøl eller kondens etter bruk.



Møbelet vaskes med en myk, fuktig klut.



Bruk ikke slipende, skrubbe eller blekende vaskemidler.

Garanti

Alle delene i dette møbelet har 5 års garanti på fabrikkfeil. Feil som oppstår på grunn av feil bruk/vedlikehold/montering er ikke inkludert i denne garantien.

Link til FDV: <https://nrfdatabasen.no/API/Produktfiler/LastNed?id=274058&inline=>